

Comparison of dimensions/Confronto dimensioni

0.37kW

K2-11 (71 B5 motor)

All mounting dimensions are the same, only coloured measures are different
Tutte le quote di montaggio sono le stesse, solo quelle colorate sono diverse

319,2

K2
71 B5 motor
Restyling 11
NEW

Con flangia uscita
With output flange

11
71 B5 motor
OLD

Con flangia uscita
With output flange

ADVANTAGES/VANTAGGI

The new K2-K4-K5 variator is a restyling of type A2-A4-A8-A10-A12. All the fixing dimensions are unchanged, only few secondary measures change.

The new model has the same performance of previous one, but with some other functional advantages for which you can see next table.

Il nuovo variatore K2-K4-K5 è un restyling dei tipi A2-A4-A8-A10-A12. Tutte le misure di fissaggio sono inalterate, cambiano solo alcune quote secondarie.

Il nuovo modello ha le medesime prestazioni del precedente, ha però in aggiunta alcuni vantaggi funzionali di cui alleghiamo a fianco una tabella.

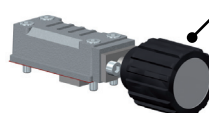
	New K2	Old 11
Input Rotation Rotazione Entrata		
Mounting position Posizione montaggio	UNIVERSALE <i>UNIVERSALE</i>	DA SPECIFICARE <i>TO BE SPECIFIED</i>
Output Torque Coppia Uscita	REGOLABILE <i>ADJUSTABLE</i>	NON DISPONIBILE <i>NOT AVAILABLE</i>
Motor Flange Flangia Motore	B5-B14	SOLO B5 <i>ONLY B5</i>
Speed Indicator Wheel Ruota Fonica	INCLUSA <i>INCLUDED</i>	ESCLUSA <i>EXCLUDED</i>
Speed controls Comandi di velocità	STESSI <i>SAME</i>	STESSI <i>SAME</i>

Kit codes/Codici kit

Uscita/Output

shaft Ø [mm]	Kit code
14	K2KITUSCD14
19	K2KITUSCD19

K2MODBASE



same as A2/stessi dell'A2

Input/Entrata

Size	Kit Code
71 B5	K2KITENT71B5
71 B14	K2KITENT71B14

Out. Flange/Flangia usc.

Size	Kit Code
71 B5	K2KITFLU71B5

Feet/Piedini

Type	Kit Code
11	K2PIEDI11